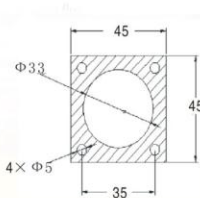
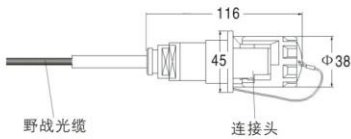




A 型车壁连接器

A型四芯野战光缆车壁连接器



车壁连接器的一端与快速连接器连接，另一端为高精度的FC/SC/ST等连接头与光电子设备连接。

产品特点

- 采用中性设计，使用时无需适配器或法兰盘，即可进行同类型连接器之间的快速连接
- 使用时，中性设计的防尘盖可相互连接在一起，从而防止灰尘、水气的污染
- 定位销设计可确保多芯快速盲接
- 高精度的插针和插孔保证光纤的精确对接
- 全介质高强度复合材料外壳，重量轻、强度高、抗电磁感应
- 车壁连接头上带有固定装置，可固定在方舱、车箱以及其它机柜上

应用领域

- 军事
- 矿井
- 汽井、油井
- 广播电视

技术参数

尺寸(mm)	参数	
		Φ38mm×116mm
光纤类型	单模	多模
插入损耗(dB)	≦0.6	≦0.6
互换性(dB)	≦0.8	≦0.8
重复性(dB)	≦0.8	≦0.8
插拔次数	≧1000	
抗拉强度(N)	≧1000	
振动	10Hz-500Hz, 98m/s ²	
冲击	490m/s ² , 11ms	
水浸	1.2m, 24hr	
工作温度(°C)	-45~+85	
温度冲击(°C)	-45~+85, 3个循环	